



Barcelona

Enric Granados 116, 1r

Tel. 93 415 97 83

ecai@genus.es

Girona

Güell 58 (Edifici Cinc)

17001 Girona

Reus

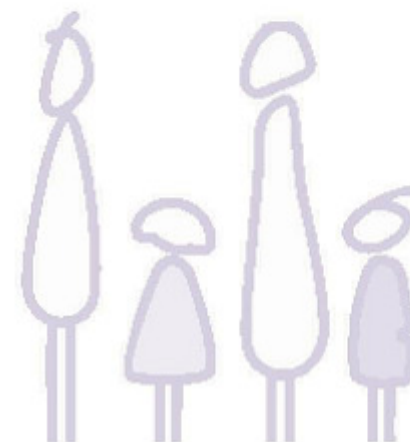
Gaudí, 9 1r 1a

Tel. 977 32 27 87



***Servei d'atenció
a la família***

en postadopció



El **Servei d'assessorament i atenció a la família i l'adopció** de Genus, ofereix atenció a les famílies adoptives a partir del moment de la incorporació del fill/a adoptat/da.

En les diferents fases de creixement del/la menor adoptat/da poden aparèixer situacions o dificultats relacionades amb:

- ❖ L'adopció.
- ❖ L'adaptació.
- ❖ Els orígens.
- ❖ Dinàmica familiar.
- ❖ Les pròpies de cada fase evolutiva.

Cada infant és únic i parteix de la seva pròpia experiència i vivències. Tanmateix cada família aborda les situacions de forma diferent. És important tenir en compte aquestes variables en el treball postadoptiu.

Què oferim?

- ❖ Atenció integral a la família en la fase d'acoblament inicial.
- ❖ Atenció individual a les consultes de les famílies.
- ❖ Diagnòstic i tractament..
- ❖ Orientació psicopedagògica i atenció a les dificultats d'aprenentatge.
- ❖ Formació grupal dirigida a pares.
- ❖ Mediació familiar.
- ❖ Col·laboració amb altres institucions i professionals de l'entorn del/la menor (escoles, centres d'estimulació precoç...)
- ❖ Tractament dels orígens.

El nostre equip

Els tècnics que formen l'equip aporten la seva experiència de deu anys de treballar en l'adopció internacional, en l'assessorament a les famílies, en la realització de seguiments post – adoptius i l'atenció a les demandes que durant aquests anys les famílies ens heu anat formulant.

El nostre equip està format per psicòlogues, pedagoga, advocades i treballadores socials: Eulàlia Boix, Silvia Cuenca, Mayte Curtichs, Lourdes Garcia, Elena Matias, Alícia Pascual, Miryam Sunyer, Vivian del Valle.

